

ES

2026



# Jardineras de metal

 mettax®





*Colors*

**01 Brown**



**02 Dark Beige**



**03 Beige**



**04 Graphite**



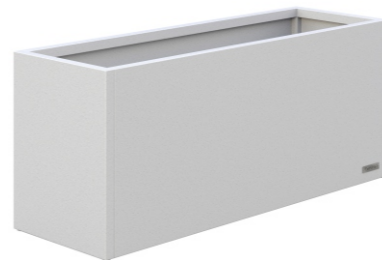
**05 Gray**



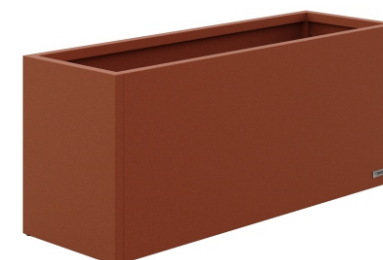
**06 Birch**



**07 White**



**08 Terracotta**



**09 Corten**

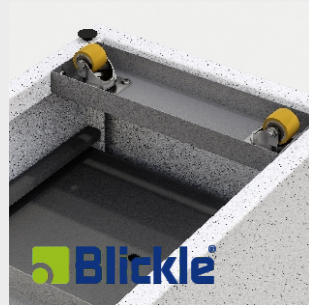


**10 Black pearl**





**Bolsas de geotextil:** como opción adicional, ofrecemos insertos de geotextil (densidad 250 g/m<sup>2</sup>), que permiten utilizar jardineras sin baldes. No solo proporcionan un excelente drenaje del agua, termorregulación, circulación del aire y aislamiento de las raíces, sino que también ayudan en el cuidado de las jardineras, alargando su durabilidad.



**El sistema "Easy Trip"** Nuestro sistema "Easy Trip" te permite mover fácilmente las jardineras metálicas sobre cualquier superficie sólida y nivelada, en tu jardín, terraza o habitación, lo que facilita el cuidado de tus plantas. Cambiar su ubicación según las necesidades estacionales - lugares soleados o sombreados - proporciona condiciones óptimas para el crecimiento y desarrollo. Nuestro sistema también facilita la limpieza alrededor de las jardineras, ya que permite moverlas fácilmente para limpiar debajo o alrededor de ellas. En el sistema "Easy Trip" utilizamos ruedas de la empresa alemana "Blickle". Información importante: si necesita mover las jardineras, las patas deben estar atornilladas, lo que evita posibles problemas con el movimiento. Cuando se utiliza de forma estacionaria, la posibilidad de desatornillar las patas e instalar las jardineras niveladas hace que el sistema sea cómodo y adaptable a diversas condiciones.



**El sistema de conexión de jardineras metálicas** proporciona una estructura estable y conecta de forma fiable la cantidad necesaria de jardineras en una sola fila. Cuando se combinan en una fila, se utilizan para dividir espacios grandes, por ejemplo, para colocarlas a lo largo de paredes largas, y también se utilizan como limitadores de acceso. Esto crea barreras estéticamente agradables y funcionales para delimitar el espacio o prohibir una determinada zona.



**Las láminas aislantes "Thermo Protection"** están diseñadas para proteger y aislar eficazmente las plantas, lo que ayuda a mantener la temperatura confortable necesaria. El material consiste en una capa de espuma o material similar que actúa como barrera térmica, protegiendo las raíces de las plantas de temperaturas extremas (bajas y altas). Aunque proporcionan una barrera efectiva, son lo suficientemente ligeras como para no aumentar el peso de las jardineras. La capacidad de soportar las condiciones externas las hace ideales para su uso en exteriores.



**Las cubetas Lechuza Cube 30 y 40** son adecuadas para jardineras de tamaño M y L, y sus asas retráctiles facilitan el transporte incluso de plantas altas. Si se utilizan en exteriores sin sistema de riego automático, disponen de un tapón de drenaje en la base para evacuar el exceso de agua tras la lluvia. Pueden utilizarse con o sin sistema de riego automático, adaptando el cuidado a las necesidades de cada planta.



**Sistema de riego automático Lechuza** Es la solución perfecta para el cuidado de las plantas con el mínimo esfuerzo. El mecanismo inteligente mantiene un nivel óptimo de humedad, asegurando un flujo constante de agua hacia las raíces. El indicador de nivel de agua señala cuándo es necesario rellenar, y la abertura especial facilita la adición tanto de agua como de fertilizantes.





# Jardineras M

profundidad - 34 cm

## Jardineras M 34 ancho (alto - 450, 600, 800 mm)

Artículo	Dimensiones	Box	Volumen	Peso
PM.300.450.+color	34x34x45 cm	54x40x18 cm	40 L	9 kg
PM.300.600.+color	34x34x60 cm	70x41x18 cm	40 L	14 kg
PM.300.800.+color	34x34x80 cm	90x41x18 cm	40 L	18 kg

### Accesorios

Artículo	Producto
PLB.04.300	Bolsa de geotextil
PRE.01.70M	Sistema "Easy trip M" INOX
PRE.01.50M	Sistema "Easy trip M" GALV
PTP.01.300M	Kit "Thermo protection 20mm"
PLC.01.30	Kit "Conector lineal M"
KL.30	Kit de riego CUBICO 30
CL.30	Cudeta CUBICO 30



## Jardineras M 63 ancho (alto - 450, 600, 800 mm)

Artículo	Dimensiones	Box	Volumen	Peso
PM.600.450.+color	63x34x45 cm	77x51x15 cm	70 L	11 kg
PM.600.600.+color	63x34x60 cm	78x67x15 cm	70 L	16 kg
PM.600.800.+color	63x34x80 cm	89x75x15 cm	70 L	21 kg

### Accesorios

Artículo	Producto
PLB.04.600	Bolsa de geotextil
PRE.01.70M	Sistema "Easy trip M" INOX
PRE.01.50M	Sistema "Easy trip M" GALV
PTP.01.600M	Kit "Thermo protection 20mm"
PLC.01.30	Kit "Conector lineal M"
KL.30	Kit de riego CUBICO 30
CL.30	Cudeta CUBICO 30



## Jardineras M 92 ancho (alto - 450, 600, 800 mm)

Artículo	Dimensiones	Box	Volumen	Peso
PM.900.450.+color	92x34x45 cm	97x51x15 cm	110 L	14 kg
PM.900.600.+color	92x34x60 cm	90x75x14 cm	110 L	20 kg
PM.900.800.+color	92x34x80 cm	96x66x15 cm	110 L	25 kg

### Accesorios

Artículo	Producto
PLB.04.900	Bolsa de geotextil
PRE.01.70M	Sistema "Easy trip M" INOX
PRE.01.50M	Sistema "Easy trip M" GALV
PTP.01.900M	Kit "Thermo protection 20mm"
PLC.01.30	Kit "Conector lineal M"
KL.30	Kit de riego CUBICO 30
CL.30	Cudeta CUBICO 30



# Jardineras L

profundidad - 42 cm

## Jardineras L 42 ancho (alto - 500, 700, 900 mm)

Artículo	Dimensiones	Box	Volumen	Peso
PL.400.500.+color	42x42x50 cm	59x49x18 cm	70 L	12 kg
PL.400.700.+color	42x42x70 cm	80x50x18 cm	70 L	15 kg
PL.400.900.+color	42x42x90 cm	99x50x18 cm	70 L	19 kg



### Accesorios

Artículo	Producto
PLB.01.400	Bolsa de geotextil
PRE.01.70L	Sistema "Easy trip L" INOX
PRE.01.50L	Sistema "Easy trip L" GALV
PTP.01.400L	Kit "Thermo protection 20mm"
PLC.01.40	Kit "Conector lineal L"
KL.40	Kit de riego CUBICO 40
CL.40	Cudeta CUBICO 40

## Jardineras L 80 ancho (alto - 500, 700, 900 mm)

Artículo	Dimensiones	Box	Volumen	Peso
PL.800.500.+color	80x42x50 cm	85x49x18 cm	130 L	18 kg
PL.800.700.+color	80x42x70 cm	94x77x14 cm	130 L	23 kg
PL.800.900.+color	80x42x90 cm	99x82x17 cm	130 L	26 kg



### Accesorios

Artículo	Producto
PLB.01.800	Bolsa de geotextil
PRE.01.70L	Sistema "Easy trip L" INOX
PRE.01.50L	Sistema "Easy trip L" GALV
PTP.01.800L	Kit "Thermo protection 20mm"
PLC.01.40	Kit "Conector lineal L"
KL.40	Kit de riego CUBICO 40
CL.40	Cudeta CUBICO 40

## Jardineras L 120 ancho (alto - 500, 700, 900 mm)

Artículo	Dimensiones	Box	Volumen	Peso
PL.1200.500.+color	120x42x50 cm	125x58x16 cm	190 L	25 kg
PL.1200.700.+color	120x42x70 cm	125x77x17 cm	190 L	31 kg
PL.1200.900.+color	120x42x90 cm	125x97x14 cm	190 L	37 kg



### Accesorios

Artículo	Producto
PLB.01.1200	Bolsa de geotextil
PRE.01.70L	Sistema "Easy trip L" INOX
PRE.01.50L	Sistema "Easy trip L" GALV
PTP.01.1200L	Kit "Thermo protection 20mm"
PLC.01.40	Kit "Conector lineal L"
KL.40	Kit de riego CUBICO 40
CL.40	Cudeta CUBICO 40





# Jardineras C

profundidad - 60, 70, 80 cm

## Jardineras Cube 60

Artículo	Dimensiones	Box	Volumen	Peso
PC.600.+color	60x60x60 cm	69x67x22 cm	180 L	23 kg

## Accesorios

Artículo	Producto
PLB.05.600	Bolsa de geotextil
PTP.01.60C	Kit "Thermo protection 20mm"



## Jardineras Cube 70

Artículo	Dimensiones	Box	Volumen	Peso
PC.700.+color	70x70x70 cm	79x77x22 cm	290 L	33 kg

## Accesorios

Artículo	Producto
PLB.05.700	Bolsa de geotextil
PTP.01.70C	Kit "Thermo protection 20mm"



## Jardineras Cube 80

Artículo	Dimensiones	Box	Volumen	Peso
PC.800.+color	80x80x80 cm	87x86x22 cm	410 L	39 kg

## Accesorios

Artículo	Producto
PLB.05.800	Bolsa de geotextil
PTP.01.80C	Kit "Thermo protection 20mm"



MTX-Technology S.L.  
C. del Marco 26, Nave E, 03114 Alicante, España  
E-mail: [mtxtechnology.es@gmail.com](mailto:mtxtechnology.es@gmail.com)  
Tel.: +34 671 937 586

---

© 2025 MTX-Technology S.L. - Todos los derechos reservados